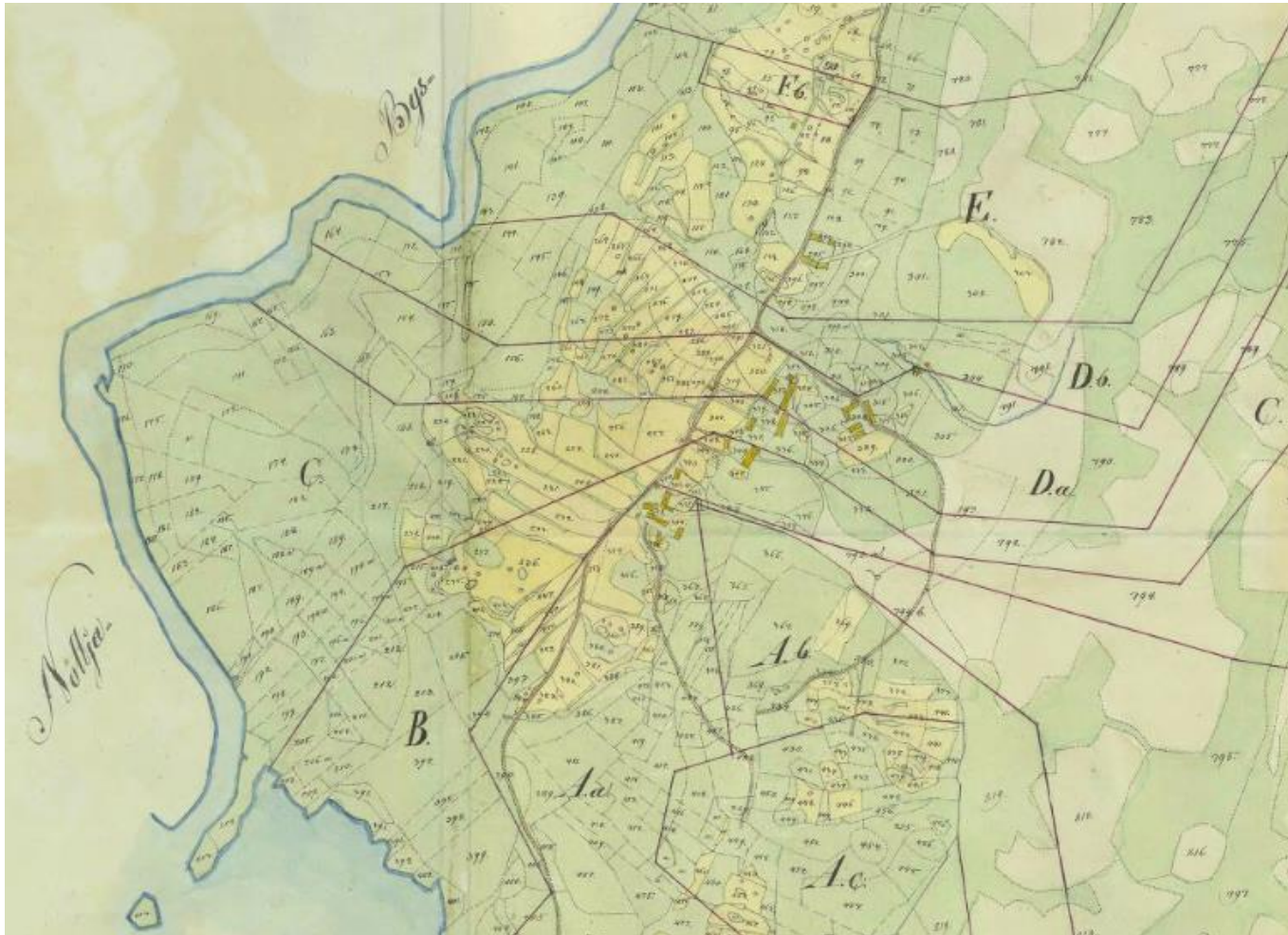


Storskifte och laga skifte i Nöttja socken

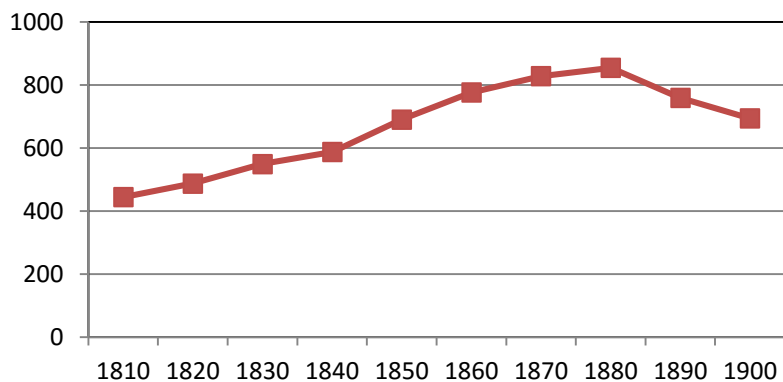


Byar och hemman i Nöttja i mitten av 1800-talet

- Totalt 37 (jordeboks)hemman (gårdar)
- Sex byar med 24 hemman
- 13 ensamgårdar
- 85-90 bönder/brukare/arrendatorer
- 22 ½ mantal

Natur	Hemman	Mantal
Skatte	23	15
Krono	5	2 1/4
Frälse	9	5 1/4
Summa	37	22 1/2

Invånare Nöttja



Rohmans häradskarta 1685

1571

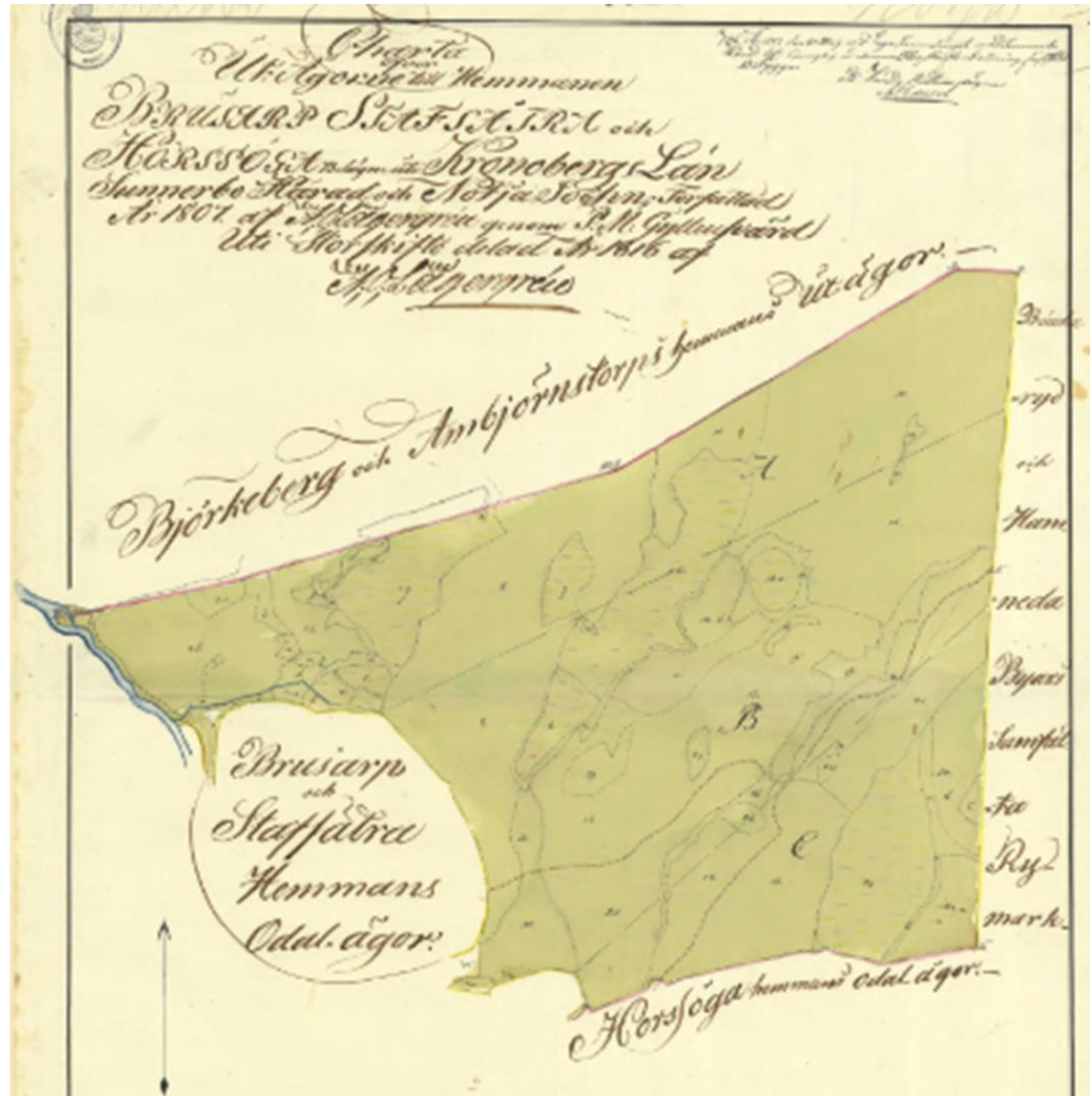
66 taxerade hushåll (inkl 3 ödegårdar)

Storskifte av utmarken

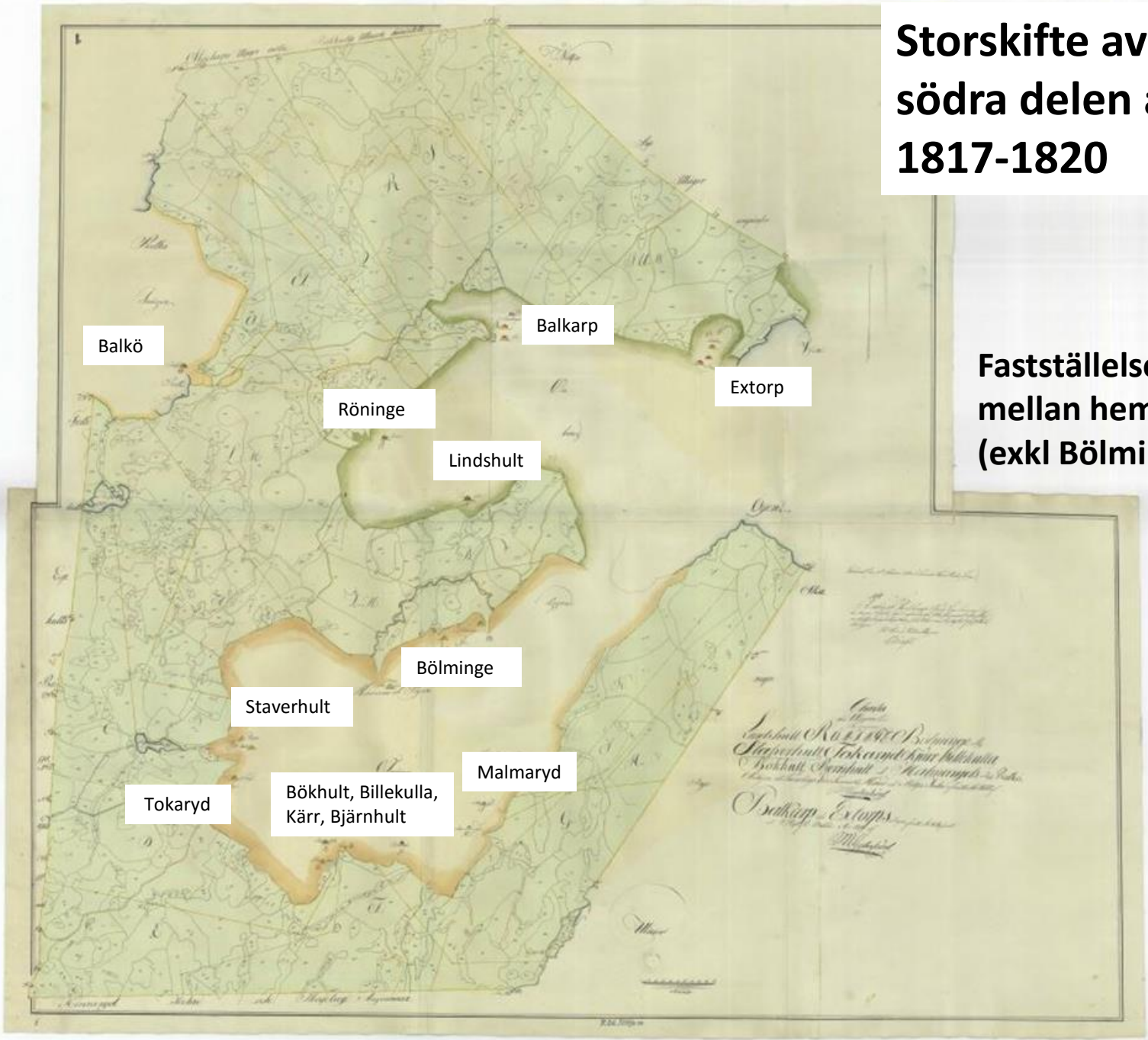
Storskifte av all utmark i Nöttja socken (utom Bolmaryd och Västerhult) 1795-1820

- Nöttja by 1795-1796
- Södra delen av socknen 1817-1820
- Brusarp, Stavsättra och Horsöga 1817

Fastställelse av gränser mellan byar och hemman



Storskifte av utmarken i södra delen av socknen 1817-1820



Fastställelse av gränser
mellan hemmanen
(exkl Bölminge och Extorp)

Storskifte inägor 1799-1830

- Inägomarken skiftades mellan hemmanen
- I några fall skifte inom hemmanet (Malmaryd Norregård, Staverhult och Tokaryd)

Tokaryd	1827
Staverhult	1827
Bökhult	1830
Billekulla	1830
Kärr	1830
Bjärnhult	1830
Malmaryd Södergård	1830
Malmaryd Mellangård	1830
Malmaryd Norregård	1821
Balkarp Södergård	1813
Balkarp Mellangård	1813
Balkarp Bäckagård	1813
Extorp Sjögård	1811
Extorp Mellangård	1811
Extorp Lunnagård	1811
Stavsätra	1799
Brusarp	1799



Laga skifte i Nöttja

Varje hemmansdels in- och utrösningsjord i ett skifte

Tomt och byggnader på den egna marken

Det samlade värdet av hemmanet/hemmansdelen före och efter skiftet skulle vara lika. Den som fick sin andel i sämre jord fick då i motsvarande grad mer mark och vice versa

Från Malmaryd Norregård 1835 till Extorps by 1885

Vid 28 hemman i 83 hemmansdelar

Ägarna till 40 hemmansdelar fick flytta ut

Mark till 13 soldattorp lades ut

Hemman	Mantal	År	Hemmansdelar	Utflyttade
Tokaryd	3/8	1859	2	1
Staverhult	1	1859	6+st	3
Kärr	3/8	1873	3	
Malmaryd Norregård	1	1835	3	2
Bölminge Storegård	1	1866	3	
Bölminge Bäckagård	1	1866	4+st	3
Röninge	1	1860	4+st	2
Balkö	1	1856	5+st	2
Balkarp Södergård	3/4	1862	5+st	4
Balkarp Mellangård	1/2	1862	2+st	
Extorp Sjögård	7/8	1885	3+st	2
Extorp Mellangård	3/4	1885	4+st	2
Extorp Lunnagård	5/8	1885	4+st	2
Nöttja Södergård	1/2	1864	4	3
Nöttja Mellangård	3/8	1864	2	2
Nöttja Ågård	3/8	1864	4+st	3
Nöttja Backagård	1/4	1864	1	
Nöttja Stom	1/2	1864	1	
Nöttja Algutsgård	1/2	1864	3	1
Bolmaryd Södergård	1	1844	3+st	2
Bolmaryd Fräsegård	3/8	1844	1	
Bolmaryd Mellangård	1/2	1844	1	
Bolmaryd Byagård	1/2	1844	2+st	1
Bolmaryd Norregård	1/2	1844	1	
Bolmaryd Skattegård	1/2	1844	2	2
Västerhult	1	1844	4	1
Horsöga	1/2	1855	3	1
Stavsättra	1	1851	3+st	1
Summa	18 5/8		83+13st	40

Laga skifte Tokaryd och Staverhult 1859



Tokaryd

Två hemmandelar
En utflyttad

Staverhult

Sex hemmansdelar +
soldattorp
Tre utflyttade



Laga Skifte Malmaryd Norregård 1835

Tre hemmansdelar, två utflyttade



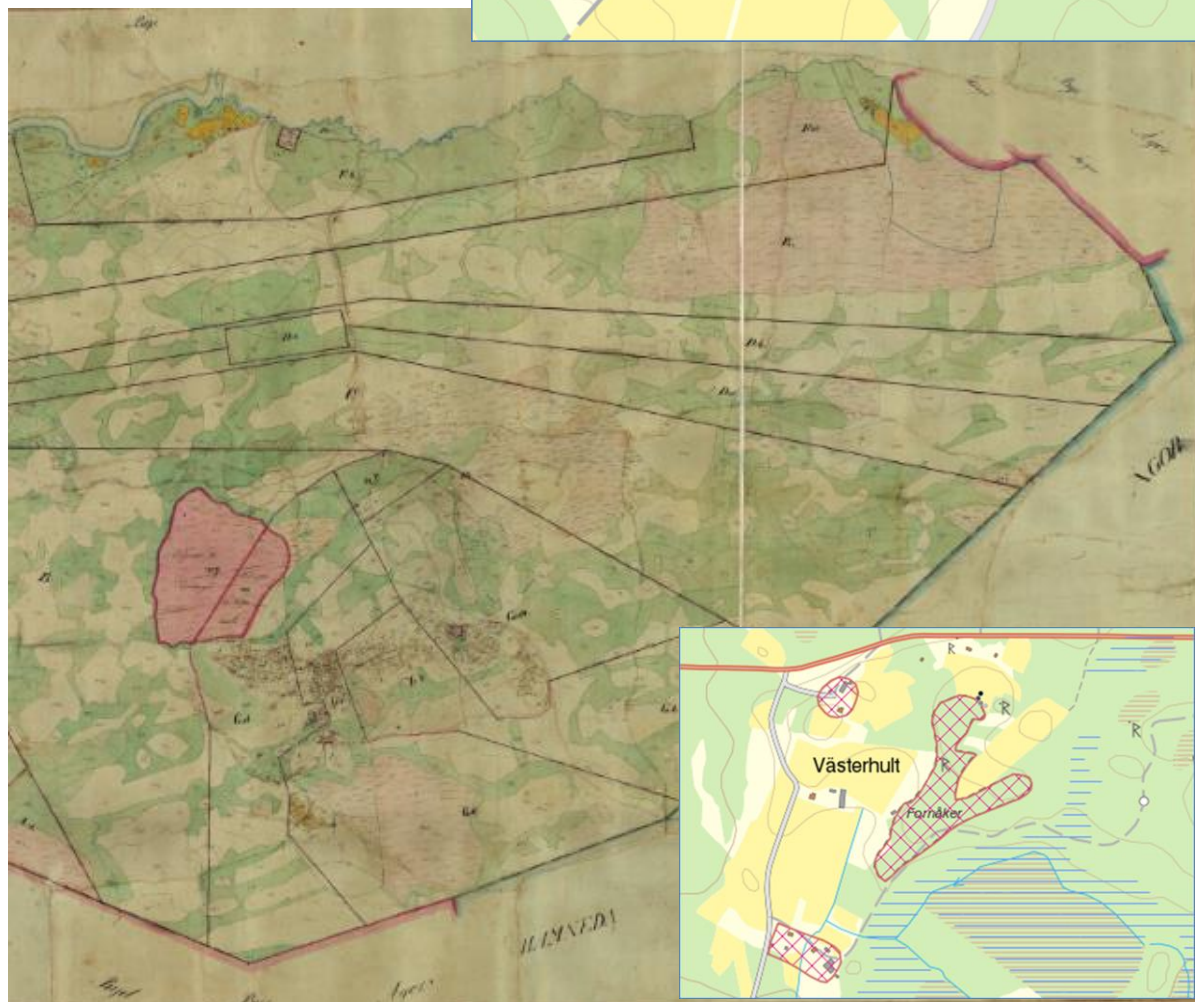
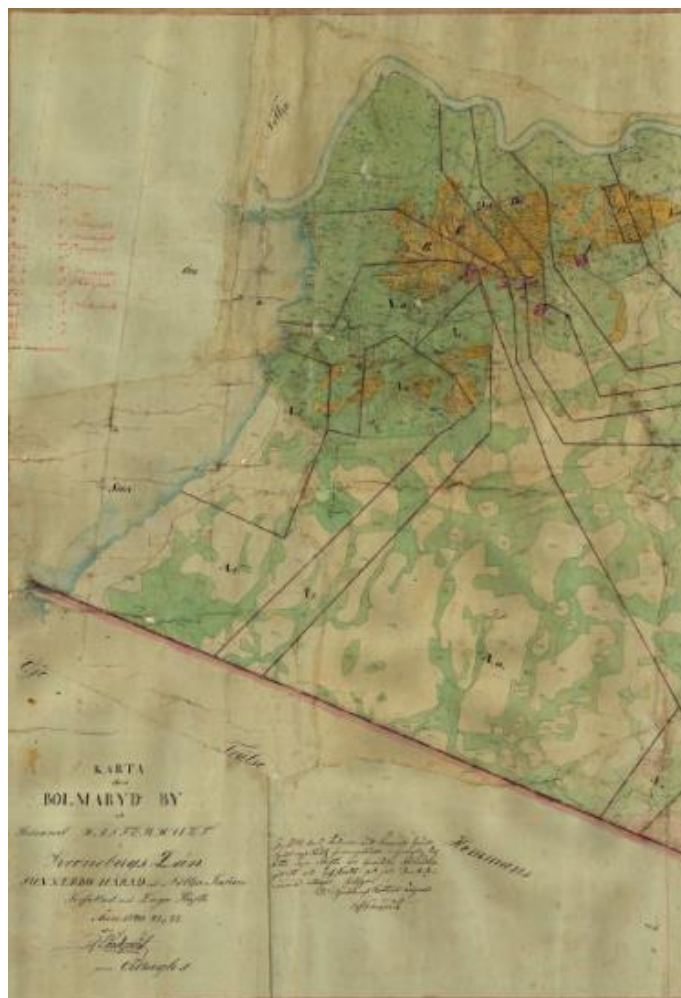
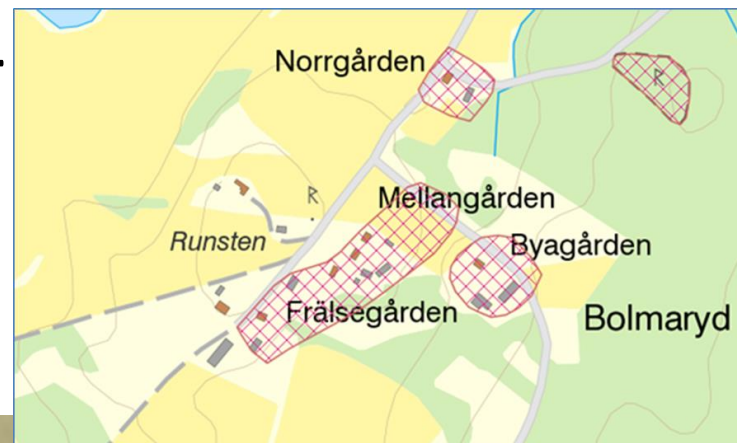
Laga skifte i Bolmaryd och Västerhult 1844

Bolmaryd

11 hemmansdelar +
två soldattorp
Fem utflyttade

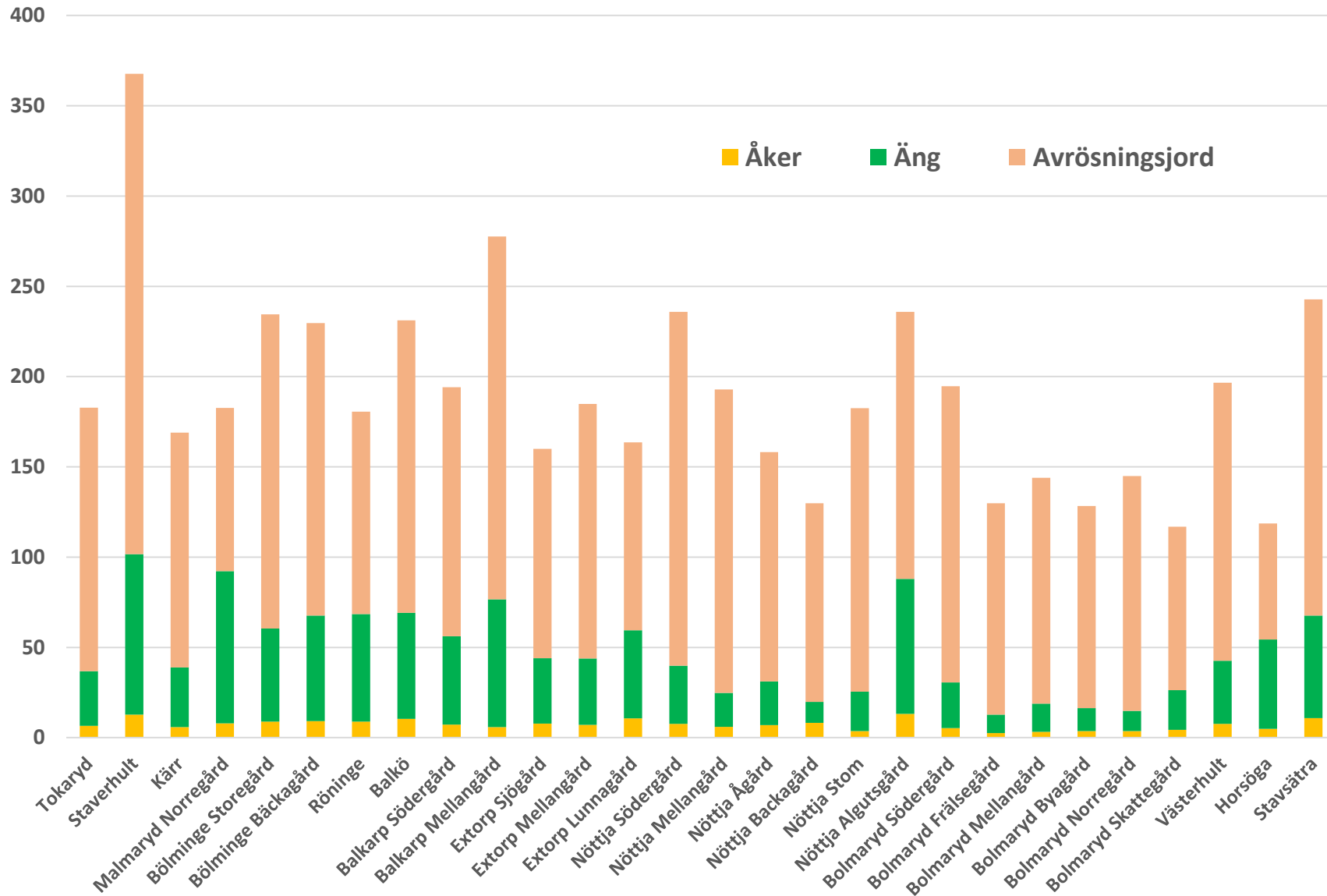
Västerhult

Fyra hemmansdelar
En utflyttad



Åker, äng och avrösningsjord (utmark) vid laga skifte i Nöttja socken 1835-1885

Hektar



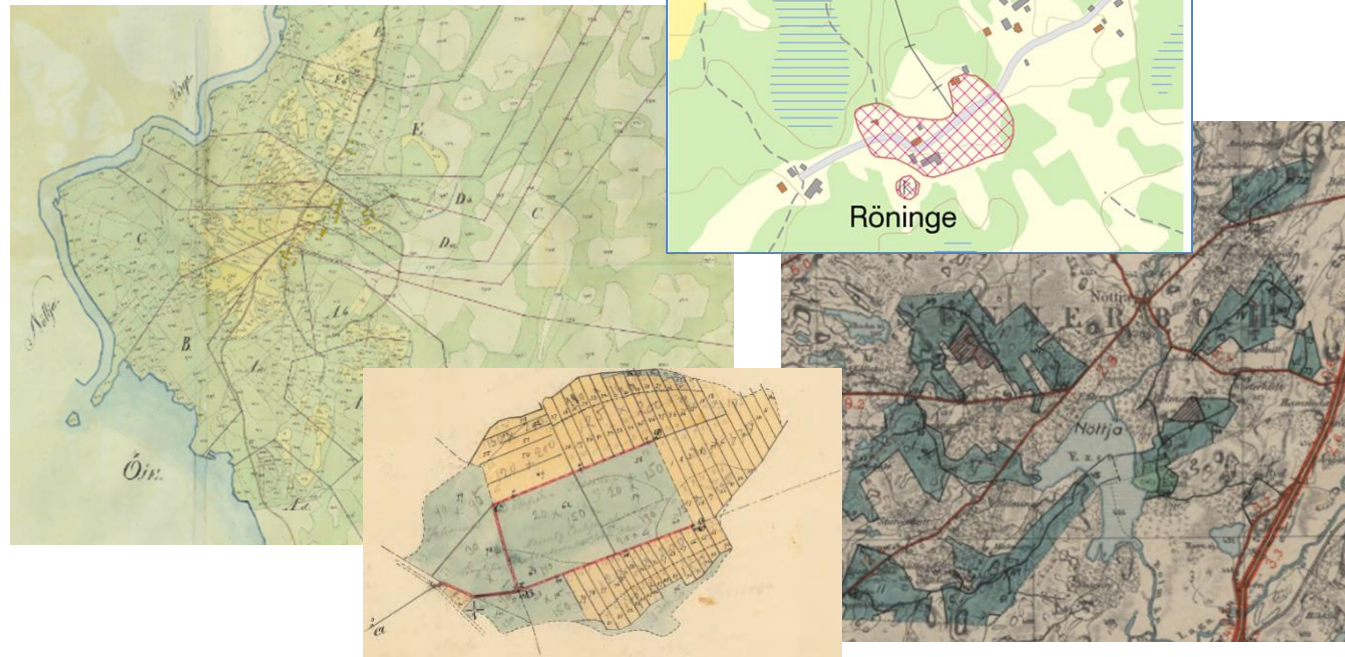
Efter laga skifte

Dagens strukturer

Fastighetsgränser

Bebyggelse

Stenmurar



Enskilt ägande

Driftsätt, uppodling

Ökad åkerareal, minskad areal äng

Hemmansklyvning, ägostyckning och avsöndring

Försäljning utmark

Torrlägningsföretag



Åkerareal (ha) per brukningsenhet

Storskifte	2,3
Laga skifte	2,4
Ca 1885	3,6
Ca 1900	4,3

	Jordtorp med upp till 0,25 ha åker	Brukningsdelar med mer än 0,25 ha åker
Ca 1885	35	108
Ca 1900	29	133

Åkerareal i Nöttja 1886-1951

